



INTERCONTINENTAL®

LYON - HOTEL DIEU



INTERCONTINENTAL®

LYON - HOTEL DIEU



ICÔNE HISTORIQUE AU CŒUR DE LA VILLE DES LUMIÈRES

BIENVENUE À LYON

L'InterContinental Lyon, niché au cœur du plus grandiose monument historique de la ville, accueillait dès le Moyen-Âge, des milliers de visiteurs internationaux faisant étape au cœur du Grand-Hôtel Dieu. Connu également pour soigner de nombreux malades, cet ancien hôpital eu une forte renommée en France et en Europe et accueilli même de célèbres médecins tel que François Rabelais.

Aujourd'hui, le Grand Hôtel-Dieu se renouvelle dans un écrin de luxe épuré. Sa façade et son Grand Dôme, conçus par Jacques-Germain Soufflot au 18ème siècle, se mêlent à la décoration intérieure de Jean-Philippe Nuel, l'un des grands noms internationaux en matière de design d'hôtels de prestige.

Plongez au cœur de l'hôtel avec notre visite virtuelle : [cliquez ici](#).



CHAMBRES ET SUITES 5

Classique vue Cour 6

Premium vue Cour 7

Premium vue Rhône 8

Suite Famille 9

Suite Junior vue Rhône 10

Suite Junior Duplex vue Rhône 11

Suite Prestige 12

Suite Présidentielle 13

CONCIERGERIE – TRANSFERT 14

NOS SERVICES 16

Epona restaurant 17

Le Dôme bar 18

Fitness Center 19

Spa Cinq Mondes – partenaire 20



LES CHAMBRES ET SUITES



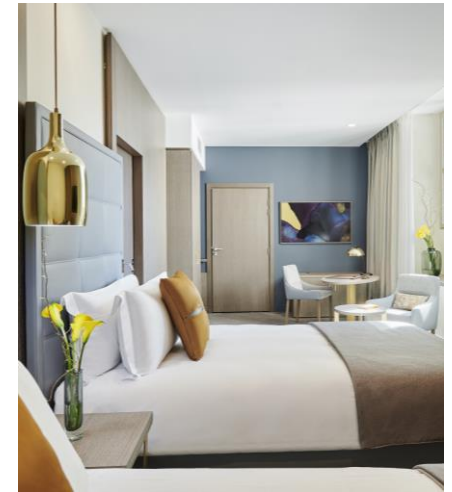
CLASSIQUE VUE COUR

Les **Classiques vue Cour** sont d'une élégance contemporaine et offrent un véritable havre de paix où se mêlent confort, luxe et intimité.

Vous surplombez l'une des cours ou jardins historiques de l'Hôtel-Dieu tout en profitant d'un agréable espace de vie.

SPÉCIFICITÉS

- Superficie : 25 à 30 m²
- Nombre de personnes maximum : 2 personnes
- Lits jumeaux ou lit double
- Moquette
- Pas de chambre communicante



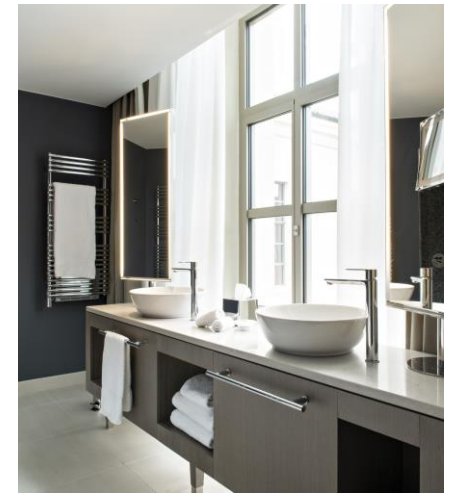
PREMIUM VUE COUR

Les **Premium Vue Cour** rayonnent par leur vaste espace décoré avec une élégance contemporaine et profitent d'une vue unique sur l'une des cours ou jardins historiques du Grand Hôtel-Dieu.

SPÉCIFICITÉS

- Superficie : 30 à 35 m²
- Nombre de personnes maximum : 3 personnes avec l'ajout d'un lit supplémentaire (90x200cm), d'un lit bébé (jusqu'à 2 ans) ou d'un lit enfant (jusqu'à 6 ans)
sur disponibilité
- Lits jumeaux ou lit double
- Moquette
- Chambre communicante : Premium vue Cour avec lits jumeaux

Découvrez la chambre avec notre [visite virtuelle](#).



PREMIUM VUE RHÔNE

Située à l'étage le plus élevé de l'Hôtel-Dieu, la **Premium Vue Rhône** offre un panorama saisissant sur le Rhône et la ville de Lyon.

Sa vaste superficie vous offrira tout le confort luxueux durant votre séjour.

SPÉCIFICITÉS

- Superficie : 30 à 38 m²
- Nombre de personnes maximum : 3 personnes avec l'ajout d'un lit supplémentaire (90x200cm), d'un lit bébé (jusqu'à 2 ans) ou d'un lit enfant (jusqu'à 6 ans) **sur disponibilité**
- Lits jumeaux ou lit double
- Parquet
- Chambre communicante : Premium Vue Rhône avec lits jumeaux ou Suite Junior Vue Rhône avec lits jumeaux ou lit double



SUITE FAMILLE

La **Suite Famille** à l'élégance chic et contemporaine se divise en deux espaces distincts intimistes pour vous offrir tout le confort luxueux durant votre séjour.

SPÉCIFICITÉS

- Superficie : 56 m²
- Nombre de personnes maximum : 5 personnes avec l'ajout d'un lit supplémentaire (90x200cm), d'un lit bébé (jusqu'à 2 ans) ou d'un lit enfant (jusqu'à 6 ans) **sur demande**
- Baignoire et douche
- Lit double
- Canapé-lit
- Moquette
- Pas de chambre communicante

Découvrez la chambre avec notre [visite virtuelle](#).



SUITE JUNIOR VUE RHÔNE

D'une superficie de 45 à 50 m², les **Suites Junior Vue Rhône**, spacieuses et ouvertes sur l'horizon, vous offrent un confort inégalé, grâce à leur espace généreux et à leur vue imprenable sur le Rhône et la ville de Lyon

SPÉCIFICITÉS

- Superficie : 45 à 50 m²
- Nombre de personnes maximum : 3 personnes avec l'ajout d'un lit supplémentaire (90x200cm), d'un lit bébé (jusqu'à 2 ans) ou d'un lit enfant (jusqu'à 6 ans) sur disponibilité
- Lits jumeaux ou lit double
- Parquet
- Chambre communicante : Premium Vue Rhône avec lit double



SUITE JUNIOR DUPLEX VUE RHÔNE

La **Suite Junior Duplex Vue Rhône** vous offre la verticalité et l'horizon d'une vue à couper le souffle. Cette suite est l'option idéale pour un séjour en famille.

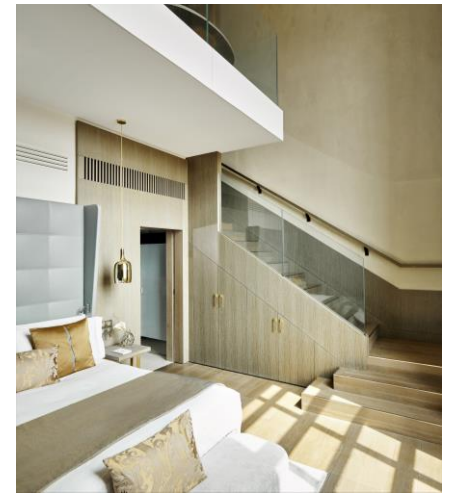
Depuis la fenêtre historique haute de six mètres, vous pourrez admirer le Rhône et la ville de Lyon depuis votre chambre ou votre salon séparé d'un étage.

Pour respecter notre bâtiment historique, nous entrons par le salon puis descendons dans la chambre par un escalier.

SPÉCIFICITÉS

- Superficie : 45 à 55 m²
- Nombre de personnes maximum : 4 personnes
- Duplex
- Lit double
- Canapé-lit
- Parquet
- Pas de chambre communicante

Découvrez la chambre avec notre [visite virtuelle](#).



SUITE PRESTIGE

La **Suite Prestige** est composée d'un salon séparé d'une chambre spacieuse avec vue sur la cour Saint-Henri. Profitez de votre **terrasse privée** en sirotant un cocktail ou en appréciant un dîner aux chandelles pour admirer le Dôme de l'Hôtel-Dieu et sa cour historique.

SPÉCIFICITÉS

- Superficie : 75 m² pour la chambre – 38 m² pour la terrasse
- Nombre de personnes maximum : 4 personnes, ajout d'un lit bébé (jusqu'à 2 ans) ou d'un lit enfant (jusqu'à 6 ans) **sur demande**
- Terrasse privée
- Lit double
- Canapé-lit
- Toilette séparé
- Parquet
- Chambre communicante : Premium vue Cour avec lits jumeaux

Découvrez la chambre avec notre [visite virtuelle](#).



SUITE PRÉSIDENTIELLE

Depuis ses balcons privatifs haut de **26 mètres**, le Grand Dôme s'offre à vous au cœur de la **Suite Présidentielle**. La suite au design contemporain et épuré, comprend un salon, une salle à manger et une chambre.

SPÉCIFICITÉS

- Superficie : 150 m² avec une chambre et 210 m² avec 3 chambres
- Nombre de personnes maximum : 2 personnes
- Deux balcons privatifs avec vue sur l'intérieur du Grand Dôme
- Salon, salle à manger, chambre séparée avec vue sur le Rhône
- Lit double
- Fenêtre œil de bœuf et rectangulaire
- Vue sur Fourvière et sur le Rhône
- Toilette séparé
- Parquet
- Chambre communicante : Premium Vue Rhône avec lits jumeaux et Premium Vue Rhône avec lit double

Découvrez la chambre avec notre [visite virtuelle](#).



CONCIERGERIE

Grâce à leur grande connaissance de Lyon et de sa région, nos concierges vous guideront dans vos choix et réservations des meilleures tables de la ville, concerts, théâtres, musées...

CYRILLE JOMBART, CHEF CONCIERGE

Parisien d'origine, Cyrille Jombart, chef Concierge et membre des Clefs d'Or est animé par deux passions : son métier et la ville de Lyon.

Avec près de trente ans d'expérience dans l'hôtellerie de luxe, notamment en tant que Premier Concierge pour l'un des plus grands palaces parisiens, Cyrille sait parfaitement anticiper et satisfaire au mieux vos demandes pour que votre séjour se déroule parfaitement.

Il saura vous conseiller sur les incontournables de la ville et ses moindres secrets, vous permettant de vivre une expérience unique et loin des circuits touristiques ! Cyrille et son équipe sont vos contacts privilégiés lors de votre séjour à Lyon.

Pour plus d'informations, contactez la conciergerie au numéro de téléphone suivant : 04 26 99 23 02 ou à l'adresse email suivante : concierge.lyon@ihg.com



CONCIERGERIE

VOITURE AVEC CHAUFFEUR ET TRANSFERT

Nous sommes heureux de vous proposer nos transferts avec chauffeur afin de vous rencontrer dès votre arrivée à la gare et de vous déposer aux portes de l'hôtel InterContinental Lyon - Hôtel-Dieu.

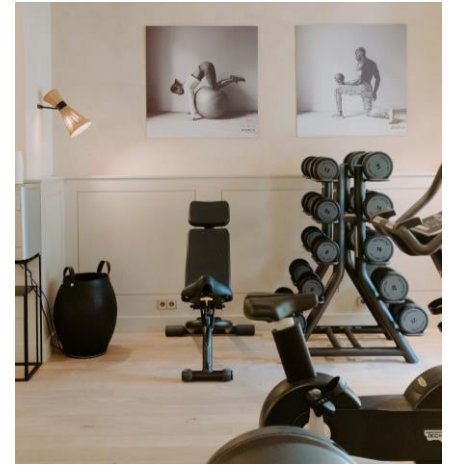
Gare	Mercedes Classe E ou Tesla Model S	Mercedes Viano
Gare – 1 trajet	80 €	90 €
Gare – aller/retour	150 €	170 €

Aéroport	Mercedes Classe E ou Tesla Model S	Mercedes Viano
Aéroport – 1 trajet	130 €	160 €
Aéroport – aller/retour	240 €	300 €

N'hésitez pas à contacter la conciergerie pour plus d'informations au numéro de téléphone suivant : 04 26 99 23 02 ou à l'adresse email suivante : concierge.lyon@ihg.com



NOS SERVICES





Situé au rez-de-chaussée de l'InterContinental Lyon – Hotel Dieu, le restaurant Epona tire son nom d'une déesse extrêmement populaire de la religion gauloise, patronne des cavaliers et des voyages.

Le **Chef Mathieu Charrois** propose en toute intimité des goûts et des saveurs d'autrefois et d'aujourd'hui en travaillant avec des produits de saisons. Un de ses plats emblématiques est la **K'nelle**, une version modernisée de l'incontournable spécialité régionale avec une nouvelle dimension croustillante.

En été, le restaurant investit sa splendide et tranquille terrasse-jardin aux allures de cloître serein, aménagée dans l'historique cour Saint-Louis qui n'est autre que l'ancien jardin médicinal du Grand Hôtel-Dieu.

Le restaurant Epona est ouvert tous les jours matin, midi et soir.

[Découvrez le restaurant Epona](#)





Sous sa clef de voûte de 32 mètres, datant de 1764, la majestueuse coupole de l'Hôtel-Dieu accueille l'un des plus impressionnants bars au monde : Le Dôme, dont le nom rend directement hommage au lieu, signé Jacques-Germain Soufflot et décoré par Jean-Philippe Nuel.

- Le **Tea Time**, du lundi au dimanche, de 15h à 18h
- Les **Rendez-vous Musicaux**, proposés le premier mercredi du mois dès 18h (hors juillet et août)
- Le **Brunch Dôm(e)inical**, à retrouver le dernier dimanche du mois
- Les **Ateliers Œnologiques**, le mardi et le jeudi, de 17h à 18h30

Ouvert du lundi au dimanche, de 15h à minuit, Tea Time de 15h à 18h.

[Découvrez Le Dôme bar](#)



FITNESS CENTER

L'InterContinental Lyon – Hotel Dieu vous permet de bénéficier d'un accès 24/24 et 7/7 à une salle de sport bénéficiant d'une lumière naturelle et d'une vue exceptionnelle sur la Cour du Cloître, située à 1 minute à pied de la réception de l'hôtel.

Équipement de la salle de sport

- Banc Horizontal
- Skill row (ou « rameur »)
- Tapis de course
- Vélos
- Elliptiques
- Poids

Horaires d'ouverture

Ouvert 24/24 et 7/7 – consultez la réception de l'hôtel pour l'accès de nuit de 22h à 7h30 ainsi que la réservation de votre créneau horaire.



SPA CINQ MONDES

L'InterContinental Lyon – Hotel Dieu en partenariat avec le Spa Cinq Mondes vous invite à vous détendre pendant votre séjour.

Derrière une porte en verre, la tisanerie à l'architecture toute en courbe nous plonge dans l'univers raffiné et enveloppant du Voyage. Les différents espaces, tels que le **sauna**, le **hammam** et le **sauna infrarouge privatif** sont une véritable invitation au bien-être et au lâcher-prise.

Bénéficiez d'un accès gratuit au sauna et au hammam avec la réservation d'un soin. Sans réservation de soin, l'accès au spa et au hammam est possible au prix de 25 €.

Horaires d'ouverture

Du lundi au dimanche, de 9h à 20h (dernier soin à 19h).

Découvrez le Spa Cinq Mondes



VENEZ VIVRE UNE PARENTHÈSE
AUTHENTIQUE ET MÉMORABLE

